



AKADEEMIA TEE 48, TALLINN  
TULEOHUTUSALASE KONSULTATSIOONI  
KOKKUVÕTE

Vanamaja Projekt OÜ  
reg kood: 12677073

Saekoja 36a, 50107 Tartu  
e-post: info@vanamaja.ee  
telefon: 735 0371; 507 7550  
koduleht: www.vanamaja.ee

MTR teavitused  
Projekteerimine EEP003715  
FPR000522

Ehitise audit EEK001290  
FKH00327

Ekspertiis EPE001346

Muinsuskaitse  
tegevusluba  
EMU000221

Tellija: Kào Tugikeskus (reg. nr 75019230)  
Esindaja: Marge Siimann

Töö nr

**T24119**

Juuli 2024

Koostas: Natalja Eppik, tuleohutusekspert tase 6  
kutsetunnistus nr 200320

## Objekti andmed ja selle tuleohutuse põhinäitajad

**Objekt:** ühiselamu, aadressil Akadeemia tee 48, Tallinn

**EHR nr:** 101023722

**Kasutusviis:** II kasutusviis. Täpsustus: Soovitakse osa soklikorrusest võtta kasutusele ööpäevaringse hoolekandeteenuse alla, mis liigitub III kasutusviisi alla.

**Kasutusotstarve:** ühiselamu teistele sotsiaalsetele gruppidele. Täpsustus: Soovitakse osa soklikorrusest võtta kasutusele ööpäevaringse hoolekandeteenuse alla.

**Suletud netopindala:** 3479,2 m<sup>2</sup>

**Korruselisus:** 5 + pööning ja soklikorrus

**Kõrgus:** 15,5 m

**Tuleohutusklass:** TP1

**Eripõlemiskoormus:** kuni 600 MJ/m<sup>2</sup>

## Tuleohutusosalasest konsultatsioonist

**Tellijä lähteülesanne:** anda eelhinnang hoone soklikorruse ruumide kasutusele võtmiseks erihoolekande teenuse osutamiseks. Võimalike puuduste või takistuste ilmnemisel anda lahendused nende kõrvaldamiseks.

**Ülevaatus läbiviimise aeg:** 29.07.2024

**Olukorra kirjeldus:** Tegemist on olemasoleva viie korruselise ühiselamu hoonega (TP1), mille lõunapoolset soklikorruse osa soovitakse kasutusele võtta ööpäevaringseks erihoolekande teenuse osutamiseks kuni 10 kliendile (+10 töötjat, öö vahetuses u 3-4 töötajat).



*Pilt 1. Väljavõte Geoportaali maa-ameti kaardirakendusest – hooneosa paiknemine*

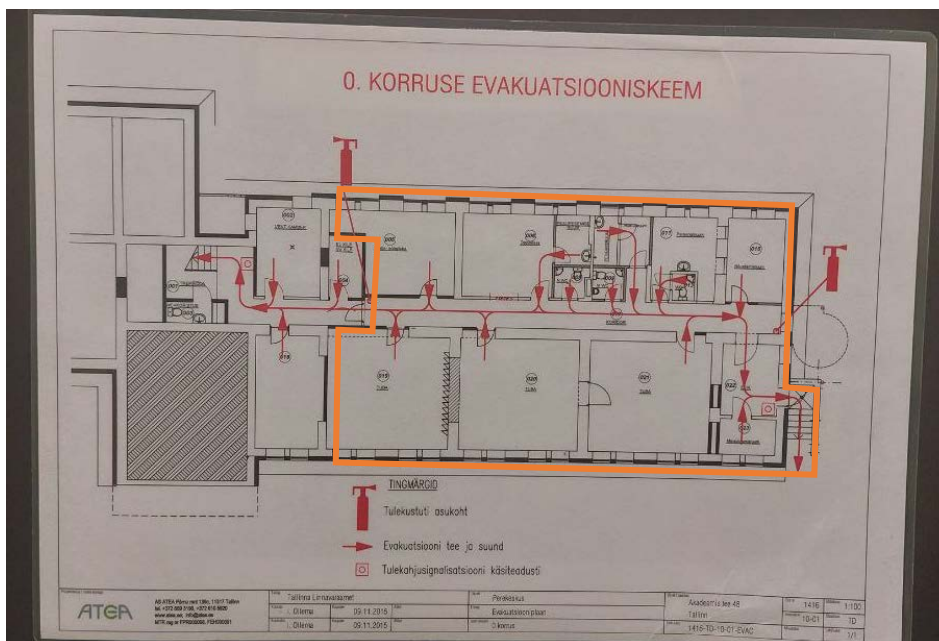
Hinnatav soklikorruse osa on muust hoonesast eraldatud tuletõkkekonstruktsioonidega tulepüsivusega EI60, avatäited EI30. Sealjuures on hinnatava hooneosa sees omakorda moodustatud tuletõkkeseksioonid hoolealustele mõeldud tubadest ning majandusruumist. Tuletõkkeseksioonide tulepüsivus EI60, avatäited EI30.

Hoone on varustatud sundventilatsioonisüsteemiga, mille agregaat paikneb trepikoja soklikorrusel paiknevas eraldi tuletõkkekonstruktsioonidega eraldatud ruumis.

Ventilatsioonisüsteem on varustatud tuletõkkeklappidega ning tuletõkkeseksiooni läbiviigid on isoleeritud tuletõkkemastiksiga. Seadistatud on ventilatsioonisüsteemi seiskumine automaatse tulekahjusignalisatsioonisüsteemi rakendumisel.

Kogu hoone on varustatud ühtse automaatse tulekahjusignalisatsioonisüsteemiga, mille ATS keskseade paikneb trepikoja esimesel korrusel. Hoone on varustatud väljumistee valgustusega. Suitsu eemaldamine loomulik, avatavate akende ja uste kaudu. Hinnatavas osas on kaks 6 kg pulbertulekustutit (kontrollitud ja hooldatud), mis on kinnitatud seinale.

Hinnatavast osast on tagatud kahe hajutatult paikneva evakuatsioonipäasu olemasolu. Üks otse õue ning teine läbi hoone peatrepikoja (trepikoda moodustab ka omaette tuletõkkeseksiooni). Mõlemad pääsud on varustatud evakuatsioonisulustega (libliksulused). Peatrepikojas paiknevad kõrvalruumid (koristustarvete hoiuruum, ventruum, rattahoid jm) on samuti eraldatud tuletõkkekonstruktsioonidega EI60, avatäited EI30.



Pilt 2. Hinnatava hooneosa plaan (oranžiga märgitud ala)

Seinte viimistluseks kips (värvitud/krohvitud), laed krohv ja metallkarkassile paigaldatud A-klassi mineraalplaatidest ripplaed. Põrandad keraamiline plaat, C-klassi linoleum.

## Resolutsioon

Hoone soklikorruse osa erihooldekodu ruumidena kasutusele võtmisel takistusi tuleohutuse seisukohast ei tuvastatud.

Allkirjastatud digitaalselt

**30.07.2024**

Natalja Eppik

tuleohutusekspert, tase 6

kutsetunnistus nr 200230